

Sicherheitseinweisung Besucher

- SI Group Germany



Sicherheits-Richtlinien

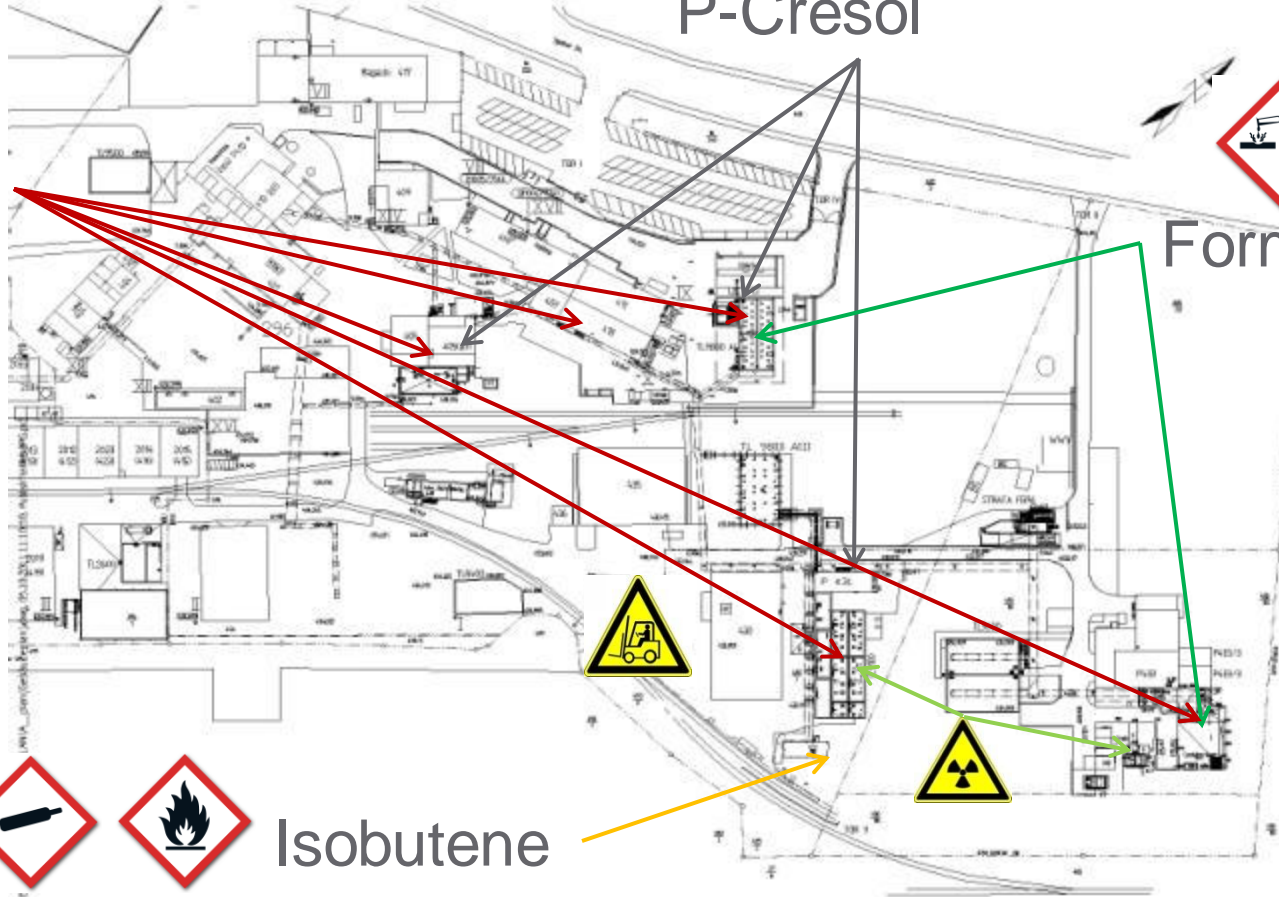
- An- und Abmeldung am Empfang
- Bleiben Sie bei Ihrer Gruppe und Ihrem Gastgeber!
- Auf unserem Werksgelände herrscht generelles Rauchverbot.
- Rauchen ist nur in den ausgewiesenen Raucherbereichen gestattet.
- PSA-Tragepflicht auf dem Werksgelände (Helm, Schutzbrille, Sicherheitsschuhe, körperbedeckende Kleidung)
- Mobiltelefonieren ist nur im Verwaltungsgebäude gestattet
- Keine Photos



Risk location



Solvents



Sicherheit im Verwaltungsgebäude

- Im Notfall wenden Sie sich an unseren Empfang oder Ihren Gastgeber.



- Notrufnummer: 110

- Benutzen Sie die Rettungswege und begeben Sie sich zur nächsten Sammelstelle am Haupteingang



- Feuerlöscher



- Erste Hilfe



Warnsignale

Alarmtöne

- Bei Feuer
- Bei Evakuierungsalarm

- Bei Gasalarm
- Bei Nachbarschaftsalarm

- Entwarnung



Notsignal „Feuer“
Signalton abfallend, 1.200 - 500 Hz:
- Abfallend in 1Hz Takt



Warnsignal „Jodelton“
Signalton 800/ 1.000 Hz, 0,25 s
alternierend:
- Schwington



Warnsignal „Entwarnung“
Signalton 800 Hz, intermittierend:
- 0,25 s ein, 1 s aus



Hinweis: Jeden 1. Freitag im Monat um 10:00 Uhr erfolgt ein Probealarm.

Verhalten bei Warnsignal **Feuer**

- **Bei Ertönen eines Notsignals „Feuer“**
 - alle Arbeiten sofort einstellen
- **Sammelplatz unter Beachtung der Windrichtung aufsuchen (immer quer zur Windrichtung)**
- **Kontrolle der Vollzähligkeit am Sammelplatz**
 - durch Vorgesetzte
 - bei Besuchern durch Gastgeber oder Betreuer



Verhalten bei Warnsignal **GAS**

- Bei Ertönen des Warnsignals Gasalarm „Jodelton“
- Im Gebäude bleiben, Fenster schließen
- Im Betrieb: Messwerte aufsuchen
- Alternativ im Freien, nächstes Gebäude aufsuchen
- Fenster schließen
- Klimaanlage und Lüftungsanlagen ausschalten

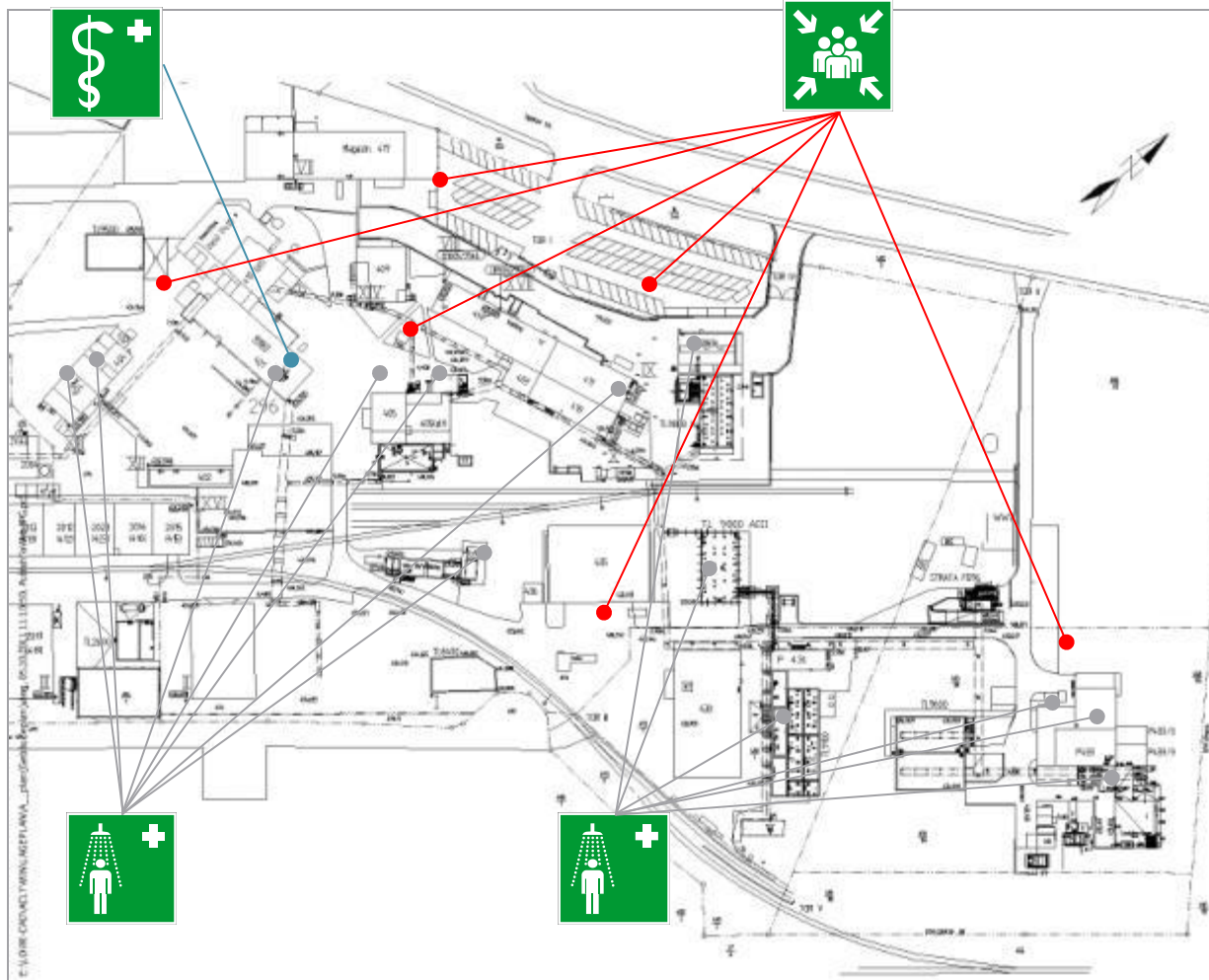
- – Warten auf weitere Anweisungen
- Im Zweifel: Nachfragen!

Verhalten bei Signal Entwarnung

- **Bei Ertönen des Signals „Entwarnung“**
 - Arbeitsplatz kann wieder aufgesucht werden
 - Fenster können wieder geöffnet werden
 - Klima- und Lüftungsanlagen können wieder ein geschaltet werden
- **Erlaubnisscheine müssen neu ausgestellt werden**
- Im Zweifel: Nachfragen!

Sammelplätze und Erste Hilfe Einrichtungen

Notruf: 110



Legende:



Sammelplatz



Notdusche



Sanitätsraum

Sicherheitsregeln während Werksrundgang

- Bleiben Sie bei der Gruppe und Ihrem Betreuer.
- Betreten Sie keine Betriebsbereiche ohne Ihren Betreuer.
- Beachten Sie die Warn- und Gefahrenzeichen.
- Vorsicht vor Stapler- und Schwerverkehr.
- Beachten Sie PSA Vorgaben
- Keine Mobiltelefone oder sonst. elektronischen Geräte



Ansprechpartner bei Sicherheitsfragen

VISION ZERO.
NULL UNFÄLLE – GESUND ARBEITEN!

Wir machen mit!

Wir sind immer für Sie da!

Wen spreche ich an bei Sicherheitsproblemen oder Sicherheitsfragen?

- ▶ den Empfang
- ▶ den Betreuer oder
- ▶ den Sicherheitsingenieur